

## Model MC-1 Handbedieningseenheid Voor deluge- en preactionssystemen Handmatige aansturing

### Algemene Beschrijving

De model MC-1 handbedieningseenheid biedt een sabotagebesteding middel voor noodaansturing (d.w.z. activering) van Tyco Fire Products deluge- en preactionkleppen. Onderlinge aansluiting met de kleppen kan direct via hydraulische (natte detectieleiding) of indirect via pneumatische (droge) detectieleiding naar een model DP-1 droge detectie-actuator.

De handbedieningseenheid model MC-1 is een vervanging voor de Central Model MC, Gem Model F180 en Star Model S480.

#### WAARSCHUWING

*De hier beschreven model MC-1 handbedieningseenheid moet worden geïnstalleerd en onderhouden conform dit document, als conform de van toepassing zijnde richtlijnen van de National Fire Protection Association en de richtlijnen van enig ander bevoegd gezag. Niet-nakoming van deze verplichting kan schadelijk zijn voor de integriteit van dit apparaat.*

*De eigenaar is verantwoordelijk voor het onderhoud van zijn brandbeveiligingssysteem en voor het in goede staat houden van de apparatuur. In geval van vragen dient met de installateur of de sprinklerfabrikant contact te worden opgenomen.*

### Technische gegevens

#### Goedkeuringen

UL en ULC Listed. FM- en LPCB-goedgekeurd

#### Werkwaterdruk

1,4 tot 17,2 bar (20 tot 250 psi)

#### Minimale omgevingstemperatuur

Droge detectieleidingen: -46°C (-50°F)

Natte detectieleidingen: 4°C (40°F)

#### Montage

De omhulling en het deksel in afbeelding 1 zijn van thermoplastisch. De elastomeren waterafdichting is van Teflon.

### Werking

Bedieningsinstructies staan afgedrukt op het deksel. Het deksel is via een scharnier verbonden aan de omhulling en wordt door een polystyreen breekpen in de normaal gesloten positie omhoog gehouden. De breekpen wordt door de corresponderende gaten in de bovenzijde van het deksel en de binnenzijde van de omhulling gestoken. De breekpen steekt niet boven de bovenzijde van het deksel uit om ongemerkte beschadiging te voorkomen. (d.w.z. het deksel kan alleen worden geopend door de breekpen te breken).

Na activering van de MC-1, voorkomt belemmering tussen een naaf aan de binnenzijde van het deksel en de bedieningshendel dat het deksel gesloten wordt voordat de bedieningshendel omhoog wordt gezet. Als bijkomende voorzorgsmaatregel is het deksel verzwaaard zodat het niet gesloten blijft zonder dat de breekpen op zijn plaats is gezet.

Opening van de handbedieningseenheid model MC-1 geeft hydraulische of pneumatische druk vrij. Hierdoor kan de deluge- of preactionklep openen en kan het water in het leidingwerk van het systeem stromen.

### Installatie

De model MC-1 handbedieningseenheid wordt geleverd als een ombouwonderdeel voor de Tyco Fire Products deluge- of preactionkleppen en moet worden geïnstalleerd conform de specifieke instructies die worden geleverd bij de technische gegevensbladen van de Tyco Fire Products deluge- of preactionkleppen.



Wanneer de MC-1 wordt gebruikt op locaties op afstand op hetzij natte of droge detectieleidingen, zijn de volgende instructies van toepassing:

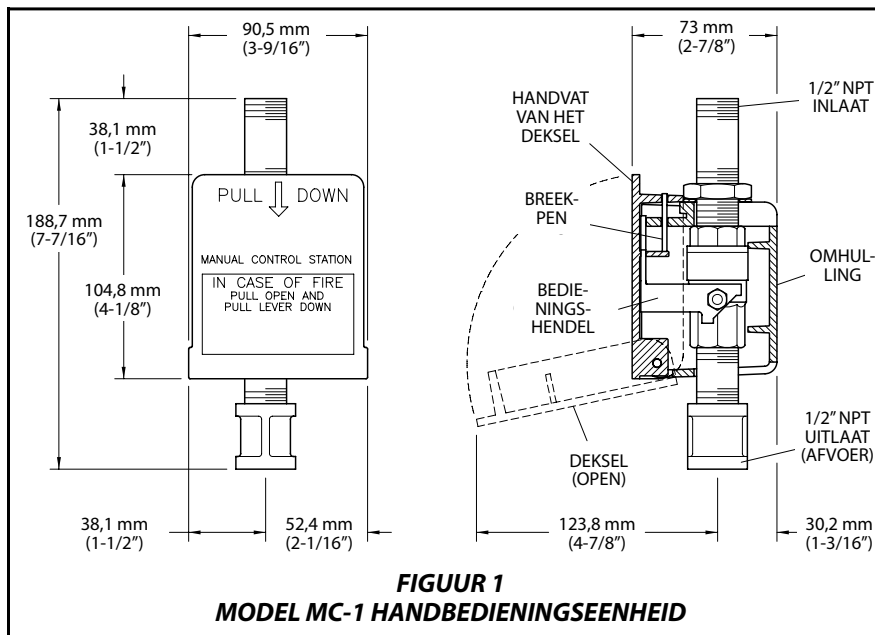
**Stap 1.** Het leidingwerk naar de MC-1 moet stevig zijn gemonteerd. De MC-1 moet op 4-1/2 tot 6 voet boven het vloer- of grondniveau worden geplaatst.

**Stap 2.** De MC-1 moet verticaal worden geïnstalleerd (zodat het deksel openvalt wanneer de breekpen zich niet op zijn plaats bevindt), duidelijk in het zicht en op een eenvoudig toegankelijke locatie.

**Stap 3.** Wanneer toegepast met een natte detectieleiding, moet het leidingwerk van de uitlaat van de MC-1 naar een geschikte afvoer worden geleid zodat er geen onbedoelde schade aan eigendommen of gevaar voor personen bestaat wanneer de MC-1 wordt bediend. Wanneer gebruikt op droge detectieleidingen, moet het leidingwerk van de uitlaat worden geleid naar de achterzijde van de MC-1 en weg van de operator.

### Instelprocedure

De model MC-1 handbedieningseenheid die zich bij de TFP deluge- of preactionkleppen bevindt, moet worden teruggesteld



**FIGUUR 1**  
**MODEL MC-1 HANDBEDIENINGSEENHEID**

conform de specifieke instructies die worden geleverd bij de technische gegevensbladen van de Tyco Fire Products deluge- of preactionkleppen.

Wanneer de MC-1 wordt gebruikt op locaties op afstand op hetzij natte of droge detectieleidingen, wordt deze teruggesteld door de bedieningshendel naar boven te drukken, het deksel te sluiten en een vervangende breekpen te plaatsen.

#### OPMERKINGEN

Gebruik, om de juiste maximale trekkracht voor het openen van het deksel te waarborgen, alleen P/N 92-289-1-008 vervangende breekpennen.

Het wordt aanbevolen om een voorraad breekpennen bij de hand te hebben.

## Beheer en Onderhoud

De hiernavolgende inspectieprocedure dient te worden uitgevoerd zoals aangegeven, naast alle overige specifieke vereisten van de NFPA. Iedere storing dient onmiddellijk te worden gecorrigeerd.

De eigenaar is verantwoordelijk voor de inspectie, het testen en het onderhoud van zijn brandbeveiligingssysteem en apparaat conform dit document, als ook conform de van toepassing zijnde richtlijnen van de National Fire Protection Association (bijv. NFPA25) en de richtlijnen van enig ander bevoegd gezag. In geval van vragen dient met de installateur of de productfabrikant contact te worden opgenomen.

Het wordt aanbevolen om de automatische sprinklersystemen door een gekwalificeer-

de inspectiedienst te laten inspecteren, testen en onderhouden.

#### OPMERKINGEN

*Voordat de afsluiter van een brandbeveiligingssysteem wordt afgesloten ten behoeve van inspectie- of onderhoudswerkzaamheden aan het systeem dat door deze klep wordt geregeld, moet voor het afsluiten van het betreffende systeem eerst goedkeuring worden verkregen van de juiste autoriteiten. Daarnaast dient al het personeel dat door deze actie beïnvloed kan worden hiervan op de hoogte worden gesteld.*

Breng, na inschakeling van het brandbeveiligingssysteem, de juiste autoriteiten op de hoogte en informeer de personen die verantwoordelijk zijn voor de controle van individuele en/of centrale alarmen.

#### INSPECTIEPROCEDURE

De model MC-1 handbedieningseenheid moet ieder kwartaal conform de volgende instructies worden geïnspecteerd:

**Stap 1.** Controleer of de MC-1 eenvoudig opent wanneer deze wordt bediend.

**Stap 2.** Controleer of de uitstroming van de MC-1 toeneemt tot een niveau waarop de deluge- of preactionklep zal doorslaan.

**Stap 3.** Inspecteer de afvoer op tekenen van constante lekkage voorbij de MC-1. Stel indien van toepassing de oorzaak van het lekkageprobleem vast en corrigeer dit.

**Stap 4.** Controleer of de MC-1 correct wordt teruggesteld en gebruik hierbij alleen een PN 92-289-1-008 breekpen.

## Beperkte Garantie

De producten van Tyco Fire & Building Products hebben, alleen aan de oorspronkelijke koper, een garantie van tien (10) jaar tegen defecten in materiaal en arbeid, vooropgesteld dat voor deze producten is betaald en dat deze op juiste wijze zijn geïnstalleerd en onderhouden onder normale gebruiks- en serviceomstandigheden. Deze garantie vervalt tien (10) jaar na datum van verzending door Tyco Fire & Building Products. In de volgende gevallen wordt geen garantie gegeven op de producten of componenten: wanneer deze door andere bedrijven, die niet tot Tyco Fire & Building Products behoren, zijn gefabriceerd; wanneer de producten of componenten zijn blootgesteld aan misbruik, onjuiste installatie, corrosie of wanneer deze niet zijn geïnstalleerd, onderhouden, aangepast of gerepareerd in overeenstemming met de van toepassing zijnde normen van de National Fire Protection Association, en/of de normen van enig ander bevoegd gezag. Materialen die door Tyco Fire & Building Products defect geacht worden, zullen – naar oordeel van alleen Tyco Fire & Building Products - worden gerepareerd of vervangen. Tyco Fire & Building Products neemt geen enkele andere verplichting op zich, noch geeft het toestemming aan andere personen om deze verplichting op zich te nemen, in verband met de verkoop van producten of productonderdelen. Tyco Fire & Building Products is niet verantwoordelijk voor ontwerpfouten in het sprinklersysteem of voor, door de koper of zijn vertegenwoordigers geleverde, foutieve of onvolledige informatie.

TYCO FIRE & BUILDING PRODUCTS KAN ONDER GEEN ENKELE OMSTANDIGHEID, NOCH DOOR CONTRACT, UIT ONRECHTMATIGE DAAD, STRIKTE AANSPRAKELIJKHEID OF ONDER ENIGE ANDERE WETTELIJKE DOCTRINE VERANTWOORDELIJK GEHOUDEN WORDEN VOOR INCIDENTELE, INDIRECTE, BIJZONDERE OF GEVOLGSCHADE, INCLUSIEF MAAR NIET BEPERKT TOT PERSONEELSKOSTEN, ONGEACHT OF TYCO FIRE & BUILDING PRODUCTS WERD GEÏNFORMEERD OVER DE MOGELIJKHEID VAN DERGELIJKE SCHADE, EN IN GEEN ENKEL GEVAL OVERSTIJGT DE AANSPRAKELIJKHEID VAN TYCO FIRE & BUILDING PRODUCTS HET BEDRAG DAT OVEREENKOMT MET DE VERKOOPSPRIJS.

**DE VOORAFGAANDE GARANTIE VERVANGT ENIGE EN ALLE ANDERE, DIRECTE OF IMPLICIETE, GARANTIES, INCLUSIEF GARANTIES VAN VERKOOPBAARHEID EN GESCHIKTHEID VAN HET PRODUCT VOOR BIJZONDER GEBRUIK.**

## ***Bestelinformatie***

Bij bestellingen voor de MC-1 en vervangingsonderdelen moeten de beschrijving en het onderdeelnummer (P/N) vermeld worden.

### **MC-1:**

Specificeer: Model MC-1 Handbedienings-eenheid met zwarte stalen fittingen, P/N 52-289-1-001

Specificeer: Model MC-1 Handbedienings-eenheid met gegalvaniseerde stalen fittingen, P/N 52-289-2-001.

Specificeer: Model MC-1 Handbedienings-eenheid met messing fittingen, P/N 52-289-3-001.

### **Vervangende breekpen:**

Vervangende breekpen voor model MC-1 Handbedieningseenheid, P/N 92-289-1-008.

Opmerking: Dit document is een vertaald document. Vertalingen van materialen in talen anders dan het Engels zijn uitsluitend bedoeld als hulpmiddel voor het publiek dat geen Engels leest. De nauwkeurigheid van de vertaling wordt niet gegarandeerd noch gesuggereerd. Indien zich vragen voordoen in verband met de nauwkeurigheid van de informatie zoals deze in de vertaling wordt weergegeven, gelieve dan de Engelse versie van het document TFP1382, de officiële versie van het document, na te slaan. Iedere discrepantie of elk verschil in de vertaalde tekst, is niet bindend en heeft geen juridische gevolgen met betrekking tot de naleving, uitvoering of enig ander doeleinde.  
[www.quicksilvertranslate.com](http://www.quicksilvertranslate.com)